

# Les Villages de Caractère

La Cadière d'Azur, village de charme à l'ambiance provençale, profite d'une vue sur une mosaïque de vignes en restanques et de champs d'oliviers. Le village fait face au panorama grandiose du Massif de la Sainte-Baume.

En face, le village médiéval du Castellet et son entrelacs de ruelles est quant à lui blotti derrière ses remparts.

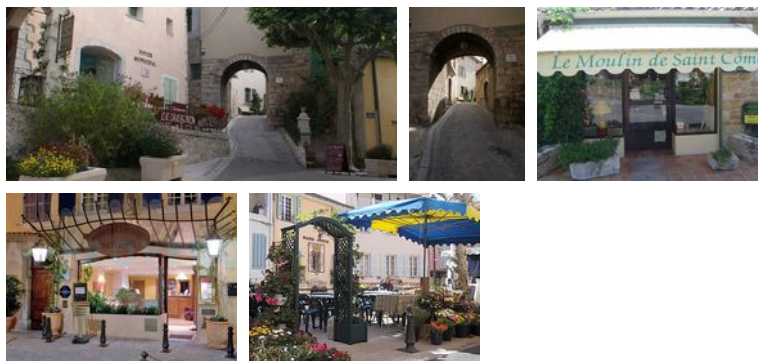
Aux 4 points cardinaux de superbes vues sur la méditerranée et les collines environnantes ponctuées de cyprès.



## La Cadière d'Azur

“ La Cadière d'Azur, Village de caractère à découvrir en flânant le long des ruelles de type médiéval. Vue panoramique sur la campagne luxuriante et les vignobles. Visite du pressoir à huile d'olive du moulin de Saint Côme...”

- > La Cadière d'Azur au sud-ouest du Var, très proche de la Méditerranée, est un village provençal perché de caractère.
- > Sa vue panoramique permet de découvrir sous un ciel bleu azur, la campagne luxuriante avec, au loin, le massif de la Sainte Baume. Sa luminosité a été immortalisée par de célèbres artistes-peintres: Lucien Fontanarosa, André Favory, Robert Lemerancier...
- > Cité médiévale d'exception elle est aussi la capitale géographique du vignoble de l'appellation AOC Bandol. La Porte Saint Jean est au cœur du village, à côté de la Mairie. C'était au Moyen-Age l'accès principal au village. On peut encore admirer ses vantaux datés de 1561 et ornés d'un nombre considérable de vieux clous (Vantaux classés à l'inventaire des Monuments Historiques).
- > La Porte Saint Jean est au cœur du village, à côté de la Mairie. C'était au Moyen-Age l'accès principal au village. On peut encore admirer ses vantaux datés de 1561 et ornés d'un nombre considérable de vieux clous (Vantaux classés à l'inventaire des Monuments Historiques).
- > La Porte de la Colle quant à elle, s'ouvrait autrefois sur la colline, du mot provençal "Coualo", devenu aujourd'hui la Colle. A droite, le foyer municipal devant lequel se trouvait une fontaine qui s'appelait "Le Trou des Arnauds" où les habitants s'approvisionnaient en eau fraîche.



“ / *Érigé sur un piton boisé, ce village médiéval domine un paysage de vignobles et offre une vue sur le massif de la Sainte-Baume. Derrière les remparts, de nombreuses boutiques d'artisanat animent les ruelles pavées.*

- > Le village médiéval du Castellet est situé au centre du bassin du Beausset à mi-chemin entre Marseille et Toulon.
- > Eloignées d'une dizaine de kilomètres de la mer, ses murailles dominent toute la plaine environnante ainsi que la route d'origine antique, mentionnée en 977 et qui reliait ces deux cités.
- > Le terroir fut fréquenté au Néolithique. A partir du 1er siècle, la conquête romaine se matérialisa sur tout le terroir par l'implantation de gros domaines autour des villages produisant huile et vin, dont nous retrouvons les vestiges dans les trois villages de plaine de la commune, au Plan, au Brûlat et à Sainte-Anne du Castellet.
- > Alors qu'en période d'insécurité, les habitants se sont regroupés sur l'éperon rocheux à l'intérieur du Castrum du Castellet, puis dans le village (qui a débordé par deux fois de son enceinte), en période de paix, la population a regagné la plaine.
- > Les paysans ont cherché alors à vivre sur leurs terres afin d'éviter les longs trajets jusqu'au village. Les divers éléments qui composent le castrum médiéval font du Castellet un des villages de la côte qui a le mieux conservé les structures de son origine.
- > Le visiteur y pénètre encore aujourd'hui par les deux portes percées dans sa vieille enceinte et n'a qu'à se laisser guider par ses ruelles tortueuses vers l'imposant château et son église.



- > [NOTRE STRUCTURE](#)
- > [ACCUEIL](#)
- > [MENTIONS LÉGALES](#)
- > [PLAN DU SITE](#)
- > [GESTION DES COOKIES](#)

**OFFICE DE TOURISME DE BANDOL CATÉGORIE I**  
 ALLÉES ALFRED VIVIEN  
 83150 BANDOL

HORAIRES D'OUVERTURE :

OCTOBRE À MAI :  
 TOUS LES JOURS DE 10 H À 18 H

JUIN À SEPTEMBRE :  
 TOUS LES JOURS DE 9 H À 19 H

☎ 04 94 29 41 35

